



# Resultaten Ouderen Behoeftte Onderzoek

**BRUGGE 2023**

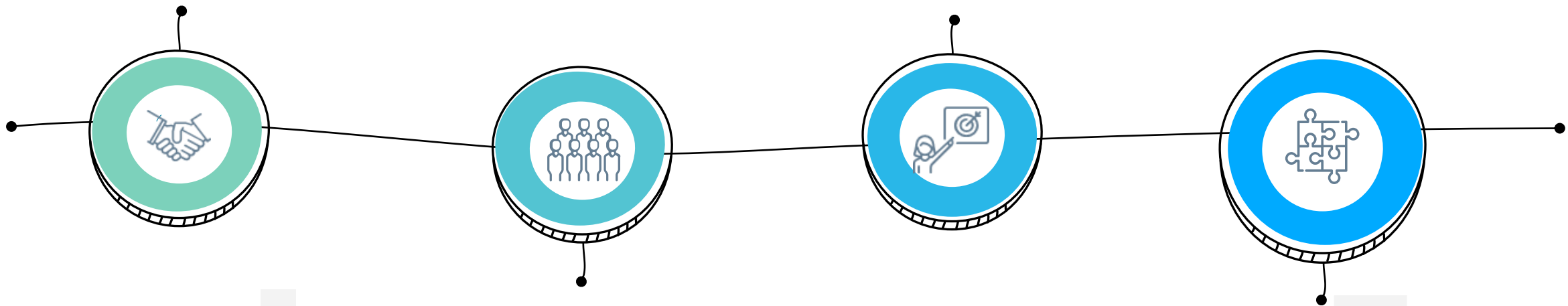
# Traject Ouderen Behoefte Onderzoek

## Bestuursprogramma

Actie 25: 'We maken een seniorenbehoeftenonderzoek op. We maken werk van een kwalitatief en kwantitatief onderzoek om welzijns- en zorgnoden per deelgemeente in kaart te brengen.'

## Resultaten delen!

- Stadsdiensten en ELZ Brugge
- SAR On TOUR!



## Uitvoering

- 110 Vrijwilligers
- Trainingsdag op 1 maart
- 4 jobstudenten 8 dagen inputwerk

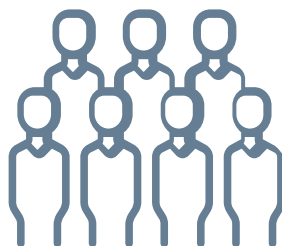
## Aan de slag...

- Obo verwerkt in omgevingsanalyse gezondheid & zorg, cultuurdienst, mobiliteitsdienst, ...
- **Traject Senioren adviesraad!**

# Wie zijn de deelnemers?

48,2% Mannen  
51,8% Vrouwen

47,6% is 60-69 jaar  
33,2% is 70-79 jaar  
19,2% is 80+ jaar



13,5% lager onderwijs  
19,1% lager middelbaar  
onderwijs  
34,0% middelbaar onderwijs  
33,4% hoger/universitair

70,5% is gehuwd  
5,1% is nooit gehuwd  
8,9% is gescheiden  
2,6% is samenwonend  
12,5% weduwe(naar)

**Inkomen**  
2,1% 500-999 EUR  
3,1% 1000-1249 EUR  
7,1% 1250-1499 EUR  
21,2% 1500-1999 EUR  
**66,5% meer dan 2000 EUR**

Bijna 1/3 geeft aan  
moeilijk rond te komen!

# Hoe werken we rond gezondheid & zorg?

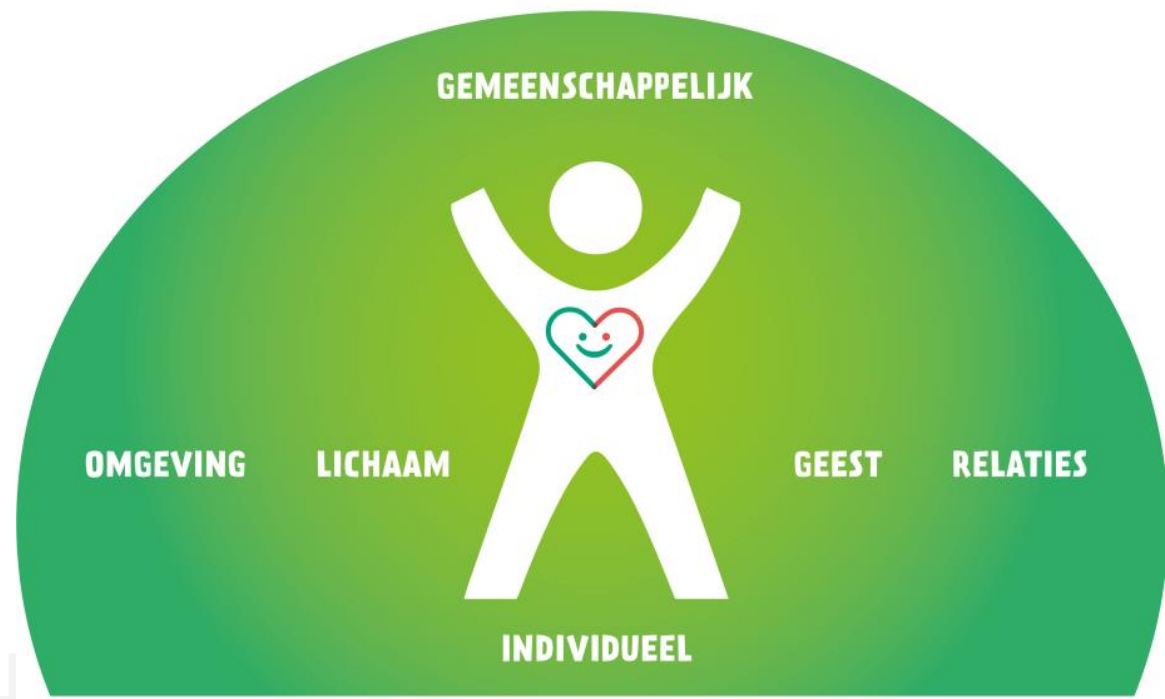
Holistische visie

Health In All Policies (HIAP)

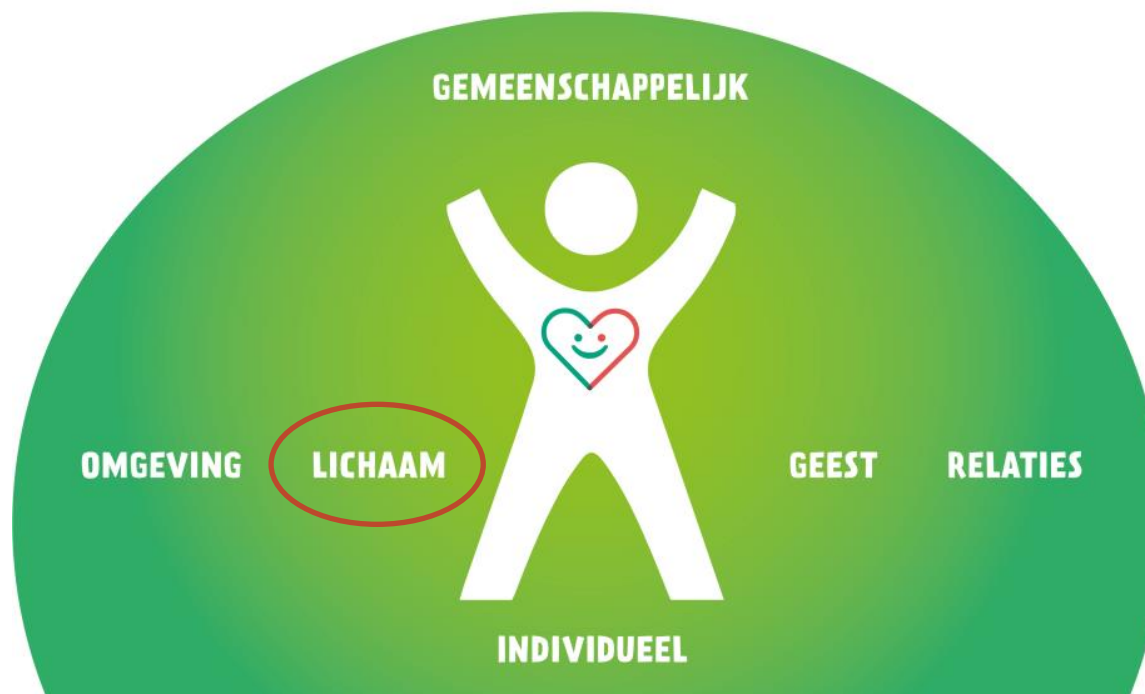
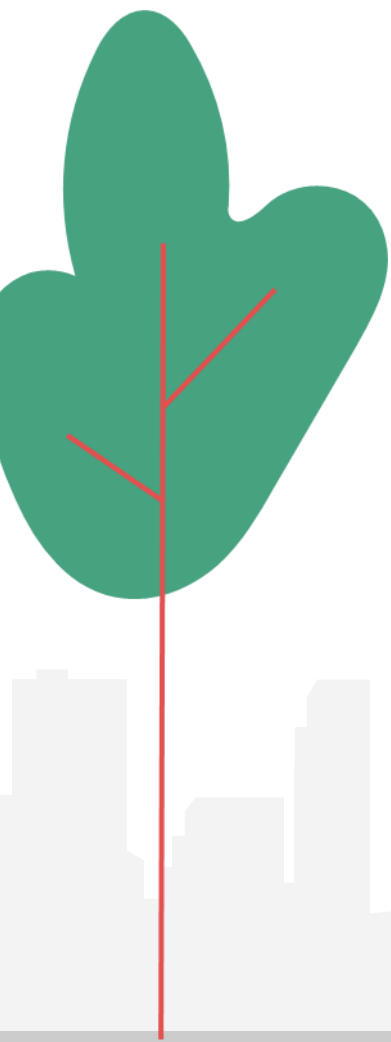
Positieve gezondheidsbenadering = mens centraal

Samenwerking

- ELZ Brugge
- Bestuur
- 200+ partners
- Thematische netwerken
- Bruggelingen

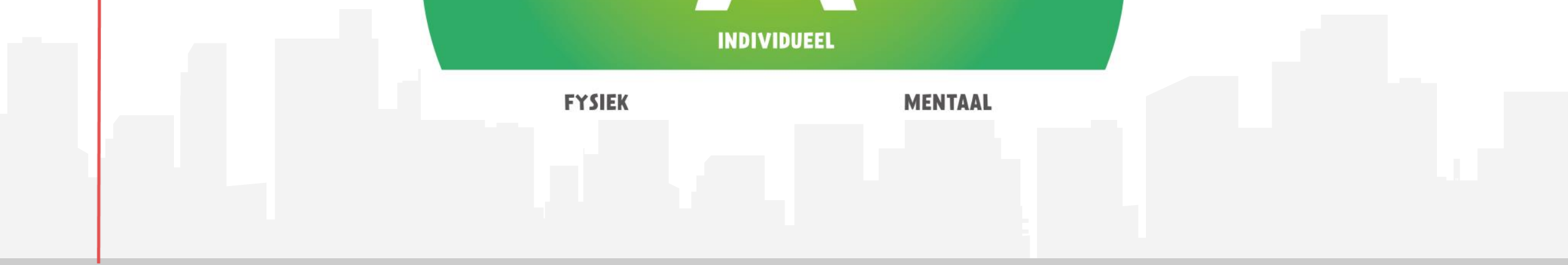


# Dimensie 1: Lichamelijke gezondheid



FYSIEK

MENTAAL



# Wat weten we over ons eetgedrag?

Gezond eetgedrag = 4 componenten: genieten, gevarieerd, genoeg, geregeld

## Eetproblemen en -stoornissen

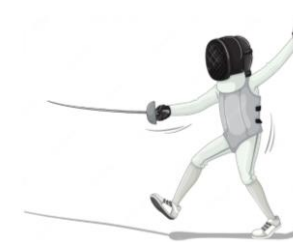
- Gewichtsproblemen:
  - Overgewicht :
    - Volwassenen: 60% van de 45-75 jarigen (!laagste opleidingsniveau 84% overgewicht en obesitas)
  - Ondergewicht:
    - Volwassenen: 4% vrouwen – 1,6% mannen
    - Ouderen: **24% van thuiswonende 80+ ondervoed**

	60-69j	70-79j	80+
ondervoed	8,0%	4,9%	24,0%
risico op ondervoeding	11,4%	18,0%	17,0%
goed gevoed	80,6%	77,0%	59,0%





# Beweegt het in Brugge?



## Beweegnorm

- Jongeren (45%) –volwassenen (83%) haalt de WHO beweegnorm (VI gem: 25%-68%)
- Mannen 77,5% > vrouwen 72%

## Niet sportparticipanten

- **Ouderen:** 65-75j doet slechts 53% aan sport => infogebrek, gezondheidsproblemen en gevoel te oud zijn
- **Laagopgeleiden:** 55,4% (hoogopgeleiden 80%)
- **Lage Sociaal Economische Status:** 53,3% => vooral studenten, hoog lidgeld

Tabel: Inspanningen mbt gezondheid in functie van leeftijdsklasse

	60-69j	70-79j	80+
bepanking bij zware inspanningen	37,6%	54,4%	72,0%
bepanking bij lichte inspanningen	12,5%	24,6%	44,0%
bepanking bij trap lopen	20,2%	32,1%	58,2%
bepanking bij buigen/bukken	22,1%	33,7%	51,1%
bepanking bij blokje stappen	11,7%	22,6%	40,2%

Plezier is belangrijkste motivator!

! Investeren in blijven bewegen bij ouderen  
ifv langer zelfstandig thuiswonen





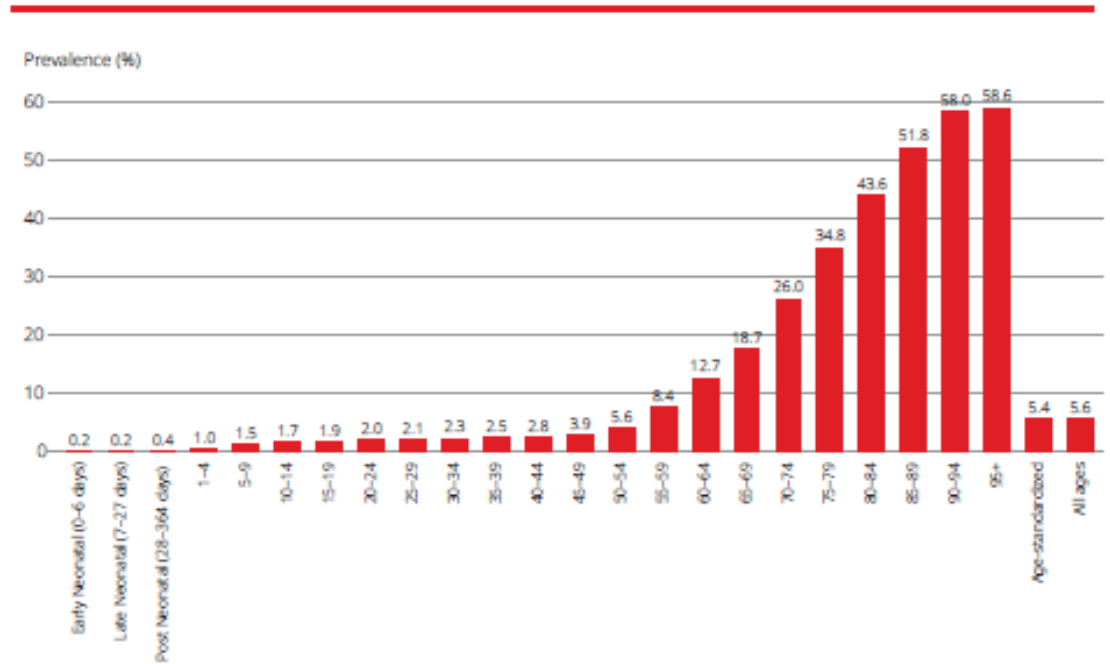
# Hoor je me nog?



## Gehoer

- Vanaf 55 sterke afname gehoor
- ! Aantal patiënten stijgt door de vergrijzing
- Negatieve gevolgen:
  - Communicatieproblemen met anderen
  - Hogere kans op burn-out, werkloosheid en vervroegd pensioen
  - Sociaal isolement en eenzaamheid
  - Depressie en lagere levenskwaliteit
  - Vervroegd optreden van dementie

Figure 1.6 Global prevalence of hearing loss (of moderate or higher grade) according to age



Bron: WHO, World report on hearing (2021)





# Hoor je me nog?



## Gehoor

- Vanaf 55 sterke afname gehoor
- ! Aantal patiënten stijgt door de vergrijzing
- Negatieve gevolgen:
  - Communicatieproblemen met anderen
  - Hogere kans op burn-out, werkloosheid en vervroegd pensioen
  - Sociaal isolement en eenzaamheid
  - Depressie en lagere levenskwaliteit
  - Vervroegd optreden van dementie

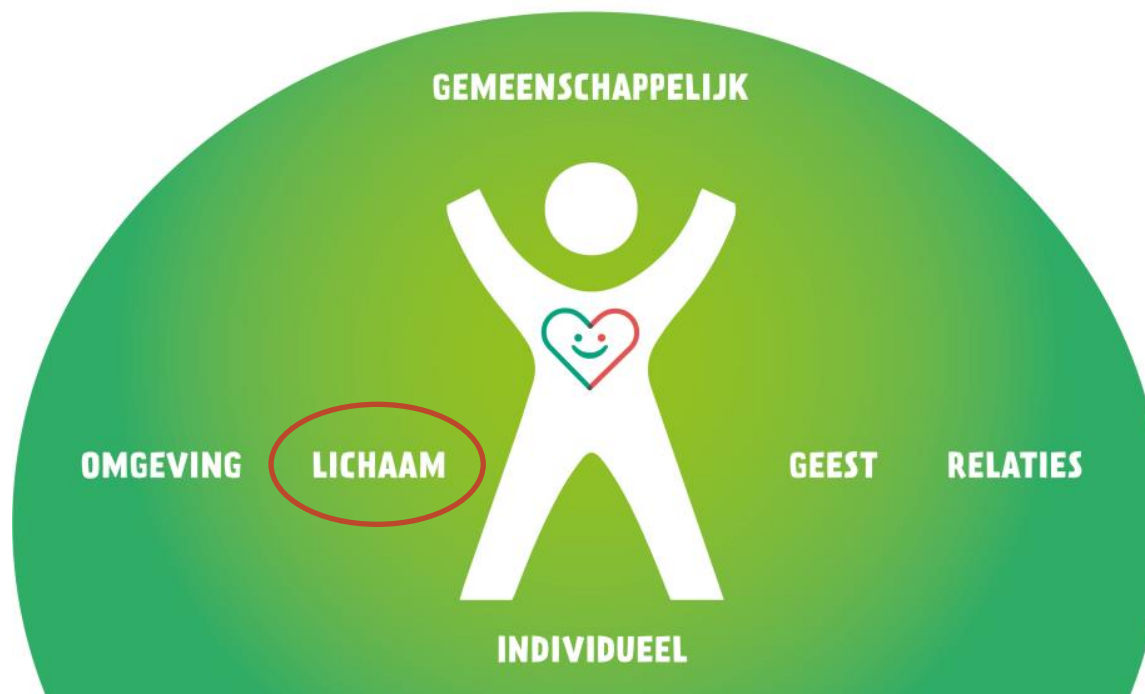
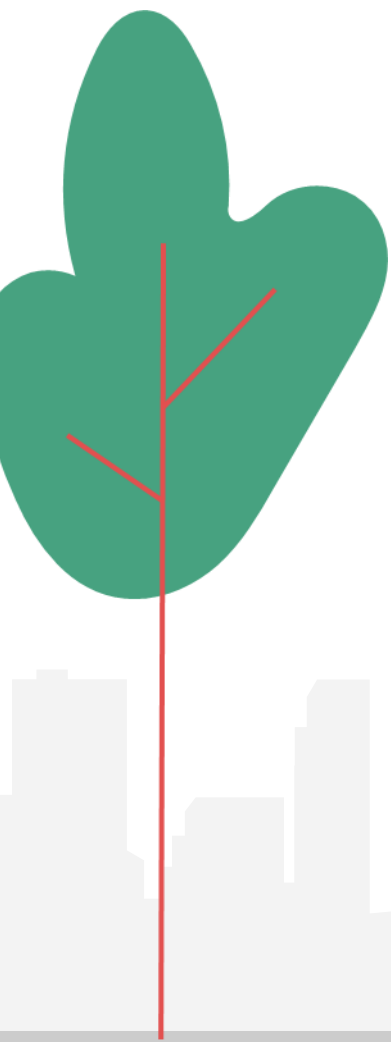
## Brugse ouderen:

- 1/3 thuiswonende 80+ geeft aan slecht te horen en draagt geen hoorapparaat

	Brugge_23	West-Vlaander en Vlaanderen	
Ik hoor goed	75,1%	69,1%	68,4%
Ik hoor slecht, en draag géén hoorapparaat	15,3%	19,2%	20,7%
Ik hoor slecht, maar draag een hoorapparaat	9,5%	11,7%	10,9%
	60-69j	70-79j	80+
Ik hoor goed	82,3%	76,8%	53,8%
Ik hoor slecht, en draag géén hoorapparaat	11,7%	11,9%	29,8%
Ik hoor slecht, maar draag een hoorapparaat	6,0%	11,3%	16,3%

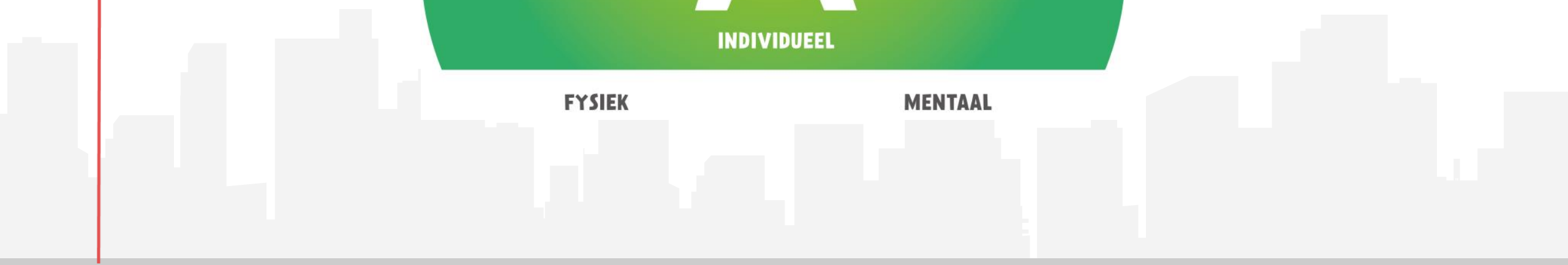
Bron: OBO (2023)

# AANVULLING Lichamelijke gezondheid



FYSIEK

MENTAAL



# Hebben we gezonde tanden?

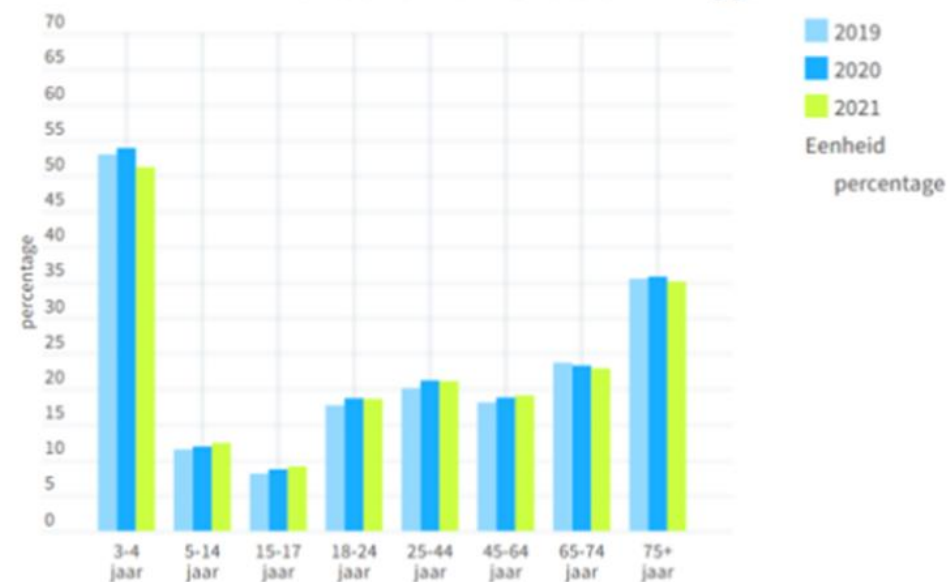
## Preventieve tandzorg

- 51% kinderen 3-4j gaat nooit naar de tandarts
- 35% ouderen 75+ gaat nooit naar de tandarts

! Correlatie tussen SES en mondgezondheid  
 MAAR: slechts 1% stelt medische/tandzorg uit voor  
 financiële redenen!



Kubus Geen tandartsbezoek - Brugge



Bron: <http://www.ima-aim.be>

# Wat is het effect van de vergrijzing op dementie ?

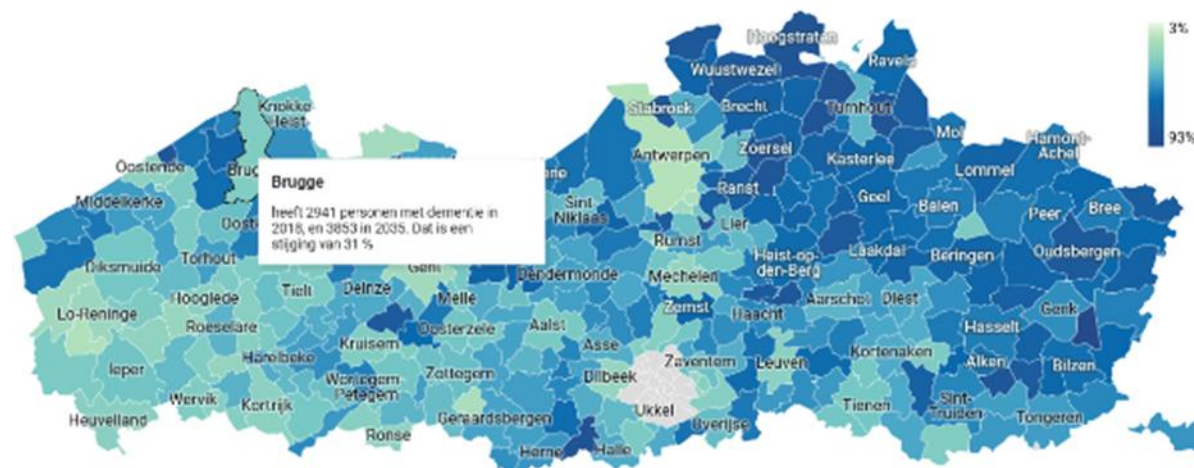
## Prognose

- Stijging van 31% tegen 2035 (3853 patiënten)

## Analyse wat vinden patiënten belangrijk?

1. Activiteiten en vermijden van verveling
2. Behoud van een maatschappelijk relevante rol
3. Reminiscentie
4. Vrijheid en keuze
5. Een gepaste omgeving
6. Betekenisvolle relaties
7. Ondersteuning bij rouw en verlies
8. Levensinzorg

% toename aantal personen met dementie, 2035 t.o.v. 2018



Map: Jan Steyaert - Get the data - Created with Datawrapper



DEMENTIEVRIENDELIJK  
BRUGGE



# Hoe klopt ons Brugs hart?



Doe mee aan de  
eerste **Hartelijke**  
**Gezondheidsbeurs!!**

29 November 2023

...nende doodsoorzaak in België  
...zaken

... EUR/patiënt -> 5 miljard EUR (2023, cardiologenliga)

## Factoren en preventie

Genetisch: familiale belasting, leeftijd

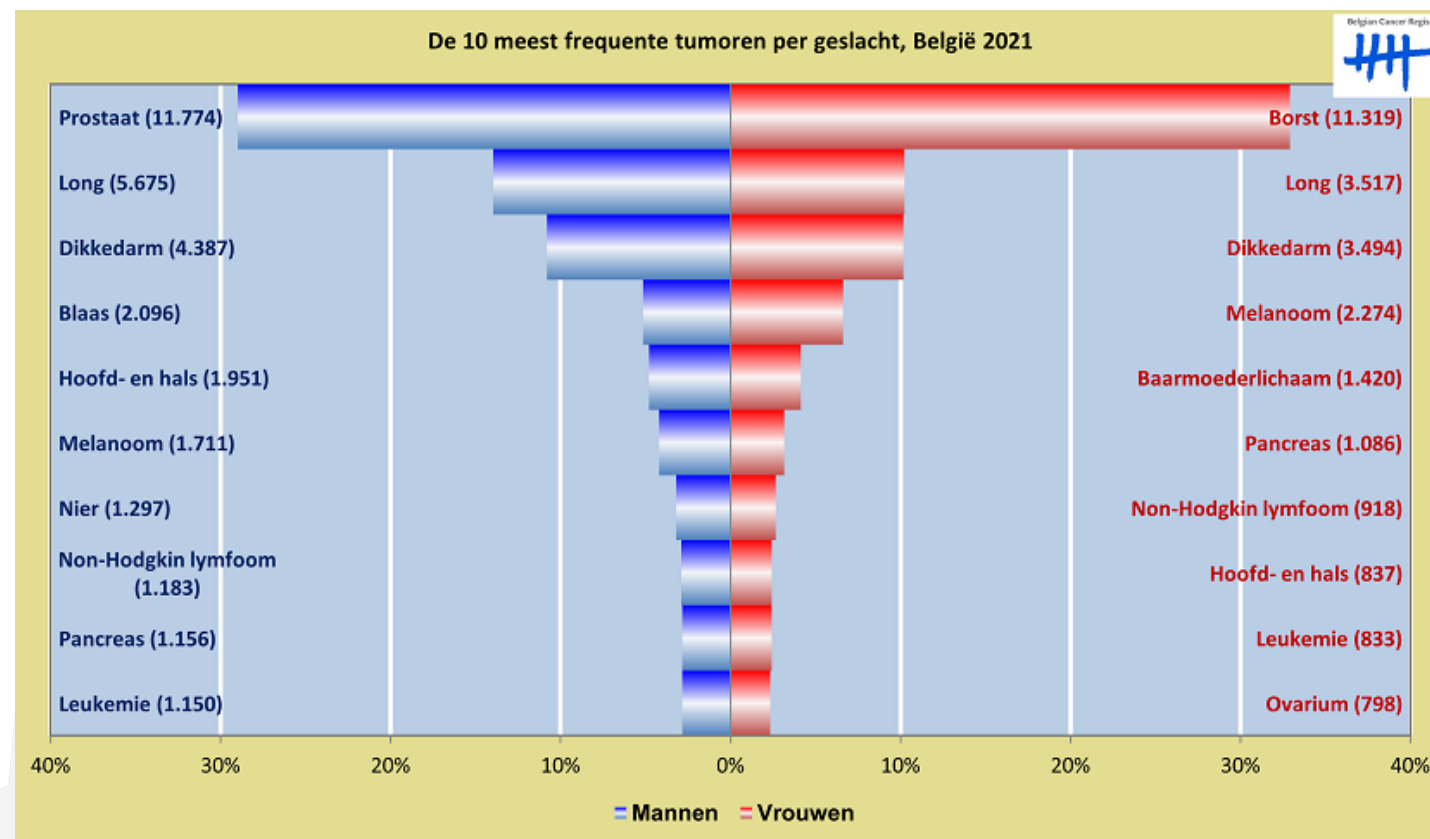
Gedragmatig: roken, hoge bloeddruk, cholesterol, gebrek aan lichaamsbeweging, overgewicht en diabetes



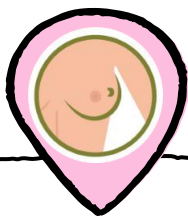
# Is kanker een reëel risico?

## Meest voorkomende?

- Mannen:
  - 1/3 voor 75<sup>ste</sup> krijgt kanker
  - prostaat, long, dikke darm, blaas
- Vrouwen:
  - 1/4 voor 75<sup>ste</sup> krijgt kanker
  - borst, long, dikke darm, melanoom



# Laten we ons voldoende screenen?

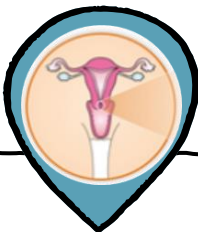


## Borstkanker

60,7%

63,3% West- Vlaanderen  
63,5% Vlaanderen

Enkel vrouwen  
50-69 jaar

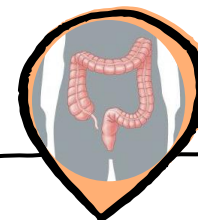


## Baarmoederhals

60,7%

63,3% West- Vlaanderen  
63,5% Vlaanderen

25-29j dalend sinds  
2013!  
50-64j slechts 4/10



## Dikke darm

64,0%

63,3% West- Vlaanderen  
63,5% Vlaanderen

Mannen screenen  
minder!

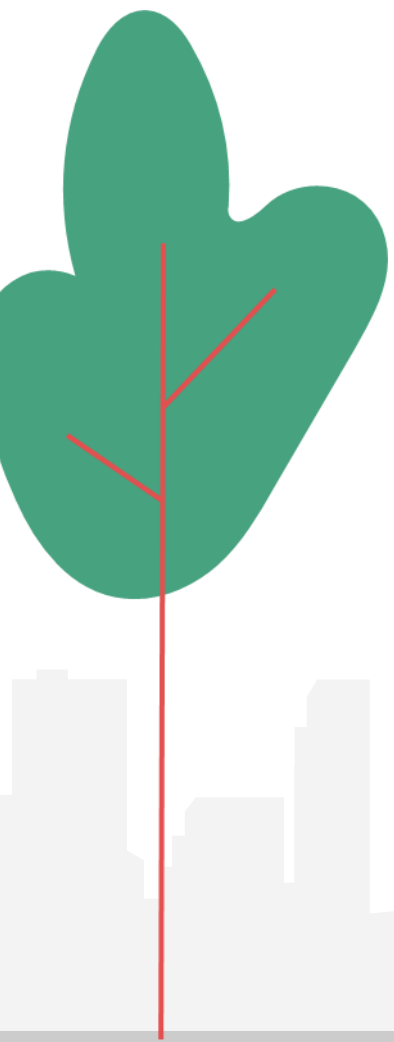
Aandachtsgroepen: lage SES, Migratieachtergrond, personen met handicap!

## Brugse groeidomeinen: **Lichamelijke gezondheid**

Gezonde woon-, leef- en werkomgeving	Lichamelijke gezondheid	Geestelijke gezondheid en zingeving	Betekenisvolle Relaties
	<ul style="list-style-type: none"><li>• Lichaamstevredenheid onder-en overgewicht</li><li>• Tabak, alcohol &amp; drugs</li><li>• Bewegen &amp; sport</li><li>• Seksuele gezondheid</li><li>• Tandzorg</li><li>• Dementie</li><li>• Hartgezondheid</li><li>• Kankerscreening</li><li>• Gehoor</li></ul>		

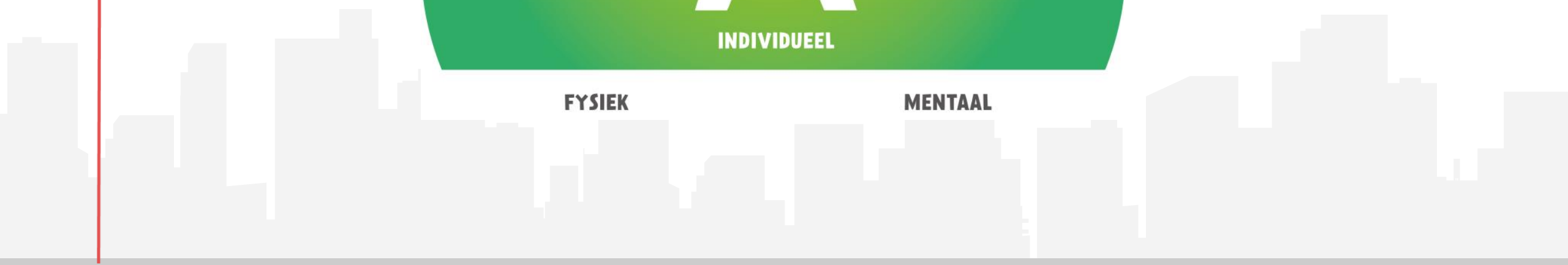


## Dimensie 2: Geestelijke gezondheid en zingeving



FYSIEK

MENTAAL



## Samen worden we ouder!

- Ouderen **meer dan zorg & kost!** Bovengemiddeld consumptie budget (Silver economy)
- **Hoe beleven we ouder worden:**
  - “Sommige mensen doen alsof ik de maatschappij **niets meer te bieden heb**” (61,5%)
  - “Ik word regelmatig **niet meer serieus genomen**” (52,9%)
  - “Ouderen **worden benadeeld** ten opzichte van andere groepen” (63,7%)
  - “Ik heb er **moeite mee om bij de ouderen te behoren**” (59,5%)

Bron: Ouderenbehoefteonderzoek 2023

! 60+ Niet Belgen: grotere tevredenheid over zinvolheid & doelgerichtheid van hun leven

## Hoe ervaren Brugse 60+ hun welzijn?

- 16% geeft aan slecht te slapen
- Sterk verlies van zelfvertrouwen en gevoel problemen aan te kunnen vanaf 80+
- 10% geeft aan onder constante spanning te staan

**14,1% geeft aan het gevoel te hebben niets meer waard te zijn vanaf 80 jaar!**

Tabel: Negatieve stemmingsstoornissen in functie van leeftijdsklasse

	60-69j	70-79j	80+
slecht slapen	17,8%	12,9%	16,3%
ongelukkig of depressief voelen	7,6%	4,5%	8,7%
verlies van zelfvertrouwen	6,4%	6,7%	13,0%
gevoel problemen niet aan te kunnen	6,8%	6,2%	10,9%
gevoel onder constante spanning te staan	11,4%	7,9%	10,9%
gevoel niks meer waard te zijn	4,5%	5,6%	14,1%

Bron: Ouderenbehoefteonderzoek 2023

## Hoe ervaren Brugse 60+ hun welzijn?

- 16% geeft aan slecht te slapen
- Sterk verlies van zelfvertrouwen en gevoel problemen aan te kunnen vanaf 80+
- 10% geeft aan onder constante spanning te staan

**14,1% geeft aan het gevoel te hebben niets meer waard te zijn vanaf 80 jaar!**

**! Gelijk met vervelingspercentage**

Tabel: Negatieve stemmingsstoornissen in functie van leeftijdsklasse

	60-69j	70-79j	80+
slecht slapen	17,8%	12,9%	16,3%
ongelukkig of depressief voelen	7,6%	4,5%	8,7%
verlies van zelfvertrouwen	6,4%	6,7%	13,0%
gevoel problemen niet aan te kunnen	6,8%	6,2%	10,9%
gevoel onder constante spanning te staan	11,4%	7,9%	10,9%
gevoel niks meer waard te zijn	4,5%	5,6%	14,1%

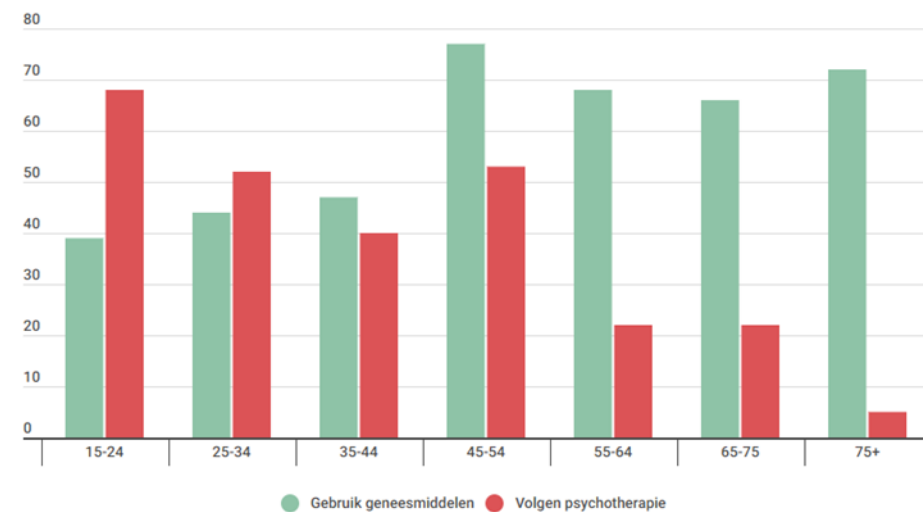
Tabel: Depressieve neigingen in functie van leeftijdsklasse

	60-69j	70-79j	80+
niet tevreden over leven	8,3%	2,8%	5,7%
zich vaak vervelen	7,5%	5,0%	14,2%
zich vaak hulpeloos voelen	6,0%	5,6%	11,3%
liever thuis blijven	30,6%	30,7%	39,6%
zich waardeloos voelen	6,8%	5,6%	7,5%

# Maken we gebruik van psychofarmaca en/of psychotherapie?

Psychofarmaca voor elke categorie hoger in Brugge vs provinciale en gewestelijke gemiddelden. Correlatie met een hogere concentratie aan zorgverstrekken voorzieningen is onduidelijk.

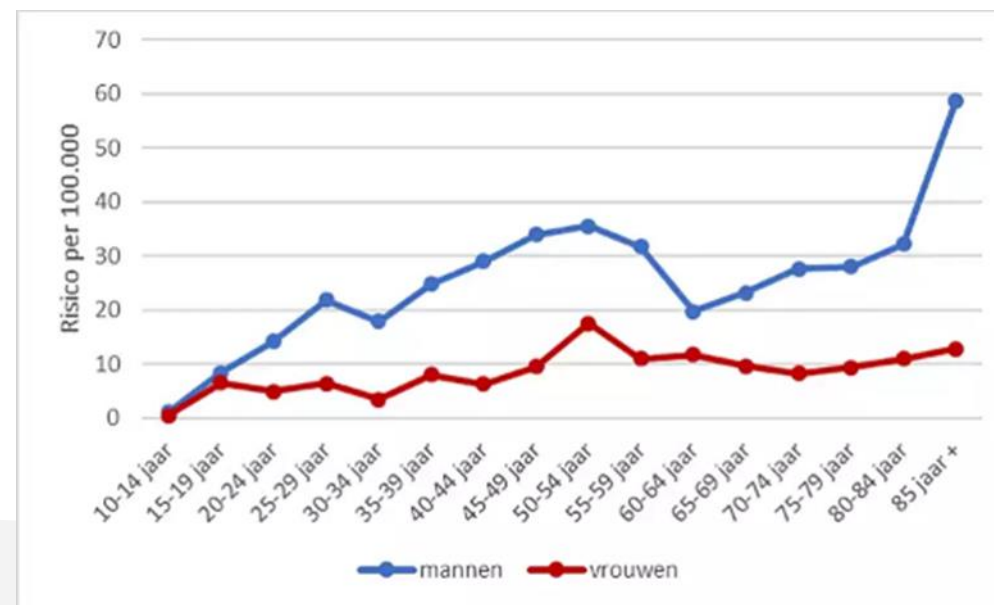
- Negatieve stemmingsstoornissen
  - ¼ van de mensen met verhoogde tegemoetkoming neemt antidepressivum (Brugs)
  - 8/10 van de bewoners in WZC nemen antidepressiva, slaap-en of kalmeermiddelen of andere (Vlaams)
  - Antidepressiva (2021): 19% v/d 65+, 13,8% 26-64j , 6,4% 18-25j
  - **Behandeling:**
    - **75+ psychotherapie 5,3% psychofarmaca 72%**



Percentage van de bevolking dat een depressie heeft gerapporteerd in de afgelopen 12 maanden en hiervoor geneesmiddelen heeft gebruikt of psychotherapie heeft gevolgd. Bron: Gezondheidsenquête 2018 (Cijfers voor Vlaanderen)

# Suicide?

- Vlaams/Belgische cijfers 1,5 keer hoger dan gemiddelde binnen Europa
- Mannen sterven vaker dan vrouwen
- **Aandachtsgroepen:**
  - **Mannen 45-54 jaar**
    - Risicofactoren: relatieproblemen, strafrechtelijke problemen, werkgerelateerde en financiële problemen en gezondheidsproblemen
  - **Mannen 80+**
    - depressieve symptomen, fysieke klachten (pijn, (chronische) ziekte en invaliditeit) en rouw en verlieservaringen



Bron: Agentschap zorg en gezondheid 2022

# Levensvragen ?

Sterke correlatie tussen zingevingen fysieke gezondheid

de belangrijkste levensvragen zijn:



# Eindelevensvragen?

1/10 van de Bruggelingen wordt per jaar geconfronteerd met rouw/verlieservaring

2/3 patiënten vroeg het palliatieve thuiszorgstatuut niet aan

Kwetsbare doelgroepen minder gebruik van zorgaanbod

Bereiken van specifieke doelgroepen

45% van de Vlaamse verpleeg- en zorgkundigen vindt zich niet voldoende competent om in gesprek te gaan rond het levenseinde

Trainen professional

Merendeel wil thuis sterven.  
Realiteit: 51% ziekenhuis,  
25% thuis, 24% WZC

Ernstig zieke: 5% v/d tijd formele zorg 95% informele zorg

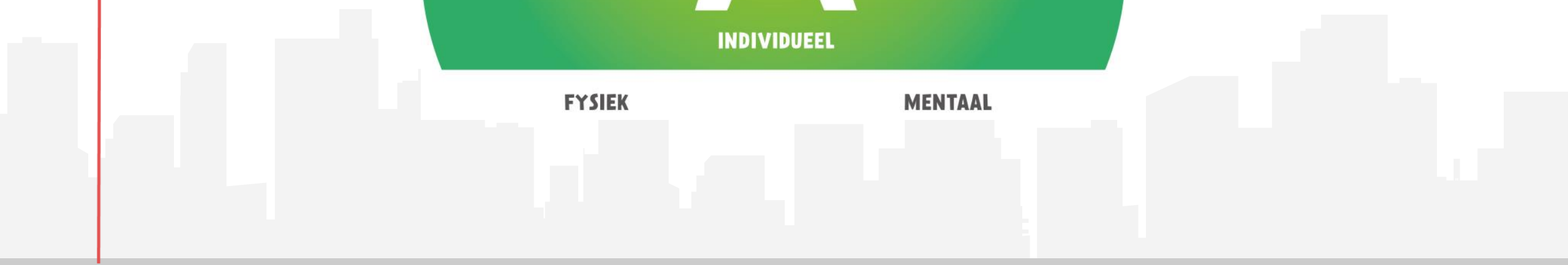
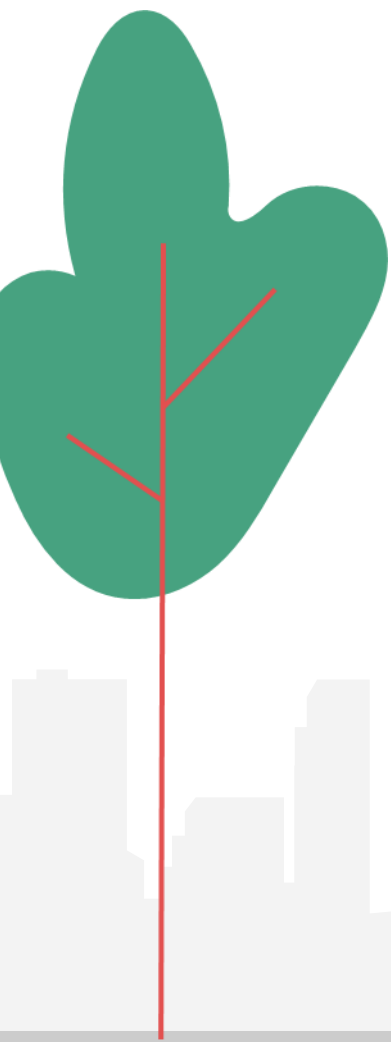
Ondersteunen informele zorg



# Brugse groeidomeinen: Geestelijke gezondheid & zingeving

Gezonde woon-, leef- en werkomgeving	Lichamelijke gezondheid	Geestelijke gezondheid en zingeving	Betekenisvolle Relaties
	<ul style="list-style-type: none"> <li>• Lichaamstevredenheid onder-en overgewicht</li> <li>• Tabak, alcohol &amp; drugs</li> <li>• Bewegen &amp; sport</li> <li>• Seksuele gezondheid</li> <li>• Tandzorg</li> <li>• Dementie</li> <li>• Hartgezondheid</li> <li>• Kankerscreening</li> <li>• Gehoor</li> </ul>	<ul style="list-style-type: none"> <li>• Gespecialiseerde laagdrempelige zorg</li> <li>• Suicide preventie</li> <li>• Psychotherapie &amp; psychofarmaca</li> <li>• Welzijn en zingeving</li> <li>• Samen ouder worden</li> <li>• Zorg rond eindeleven</li> </ul>	

## Dimensie 3: Betekenisvolle relaties



## Sociale samenhang & ondersteuning in onze buurten!

### Netwerk

#### Leeftijdsafhankelijk:

Jonger: vrienden, weinig  
contacten  
ouderen: buren, zwakkere  
ondersteuning



### Netwerk SES afhankelijk:

Hoger: vrienden & familie  
Lager: buren + minder steun

### Eenzaamheid:

- jongeren
- Alleenstaanden - werklozen - langdurende zieken
- Ouderen (1/4!)

## Sociale samenhang & ondersteuning in onze buurten!

### Leeftijdsafhankelijk:

Jonger: vrienden, weinig  
contacten  
ouderen: buren, zwakkere  
ondersteuning



### SES afhankelijk:

Hoger: vrienden & familie  
Lager: buren + minder steun

### Waar zitten de Groeikansen?

1/3 ouderen kent weinig  
mensen in de buurt  
(OBO)

13% betrokken in de buurt  
(48% misschien in de toekomst!)  
(stadsmonitor)

8% lid van  
bewonersgroep  
(stadsmonitor)

# Mantelzorg in Brugge

- **33% Vlaming = Mantelzorger**
- Oudere MZ: partner (18%) ouders (11%) kleinkinderen (8%) buren (7%)
  - ! (schoon)Dochters worden dubbel zoveel bevraagd bij 80+
  - ! Sterke daling: hulp door kleinkinderen (onder WV/VL)
  - ! Hoe ouder => hoe minder ze kunnen rekenen op broers/zussen, familie en vrienden, buren = stabiel



Opvang kleinkinderen  
(41,6 %)

Tabel: Mantelzorg

	Brugge_23	West-Vlaander en	Vlaanderen
hulp aan partner	17,7%	20,0%	19,3%
hulp aan kind(eren)	7,2%	6,4%	8,2%
hulp aan schoonkind(eren)	4,5%	2,7%	4,4%
hulp aan kleinkind(eren)	7,8%	5,3%	8,5%
hulp aan broer/zus	4,8%	3,5%	4,5%
hulp aan ouder(s)	11,3%	8,3%	10,1%
hulp aan familielid	4,5%	4,2%	4,1%
hulp aan vriend/kennis	5,4%	6,3%	4,9%
hulp aanburen	7,2%	5,7%	5,0%

Bron: Ouderenbehoefteonderzoek 2023

# Ons verenigingsleven?

## Verschuiving in verenigingsleven

(vrouwen en ouderen – daling (25%), Stijging: sport (26%), cultuur 9%, maatschappelijke beweging (11%))

- Lagere SES: vooral gemeenschapsvormend
- 64,6% Bruggelingen is lid (Stadsmonitor)
- Ouderenvereniging: groeipotentieel!

Maatschappelijke bewegingen	Gemeenschapsvormende verenigingen	Cultuurverenigingen
Milieu- en natuurverenigingen	Wijk- en buurtcomités	Amateurkunstverenigingen
Verenigingen die gehandicapten, bejaarden, kansarmen, ... helpen	Religieuze en levensbeschouwelijke organisaties	Cultuurfondsen
Humanitaire verenigingen (bv. 3de wereldorganisatie, mensenrechtenvereniging)	Vrouwenverenigingen	Verenigingen voor erfgoed
	Seniorenverenigingen, Doelgroepverenigingen Oudercomités Jeugdbewegingen en -organisaties Jeugdhuizen	

Bron: participatiesurvey

	60-69j	70-79j	80+
ja, ja misschien lid worden	37,5%	40,9%	41,7%

	Brugge_23	Brugge_09	West-Vlaander en Vlaanderen
lidmaatschap ouderenvereniging	17,3%	29,2%	35,6% 28,5%

Bron: Ouderenbehoefteonderzoek 2023

## Vrije tijd = gezonde tijd!

Vrijwilligerswerk scoort hoog!  
(gemiddeld 25,5%)

Tabel: Vrijwilligerswerk in functie van leeftijdsklasse

	60-69j	70-79j	80+
doet vrijwilligerswerk	23,1%	28,9%	20,0%

Cultuur = is en blijft belangrijk (OBO)!

- Drempels:
  - Gebrek aan interesse, (46%)
  - geen tijd (19%)
  - fysieke drempels (11% -> neemt toe met leeftijd)

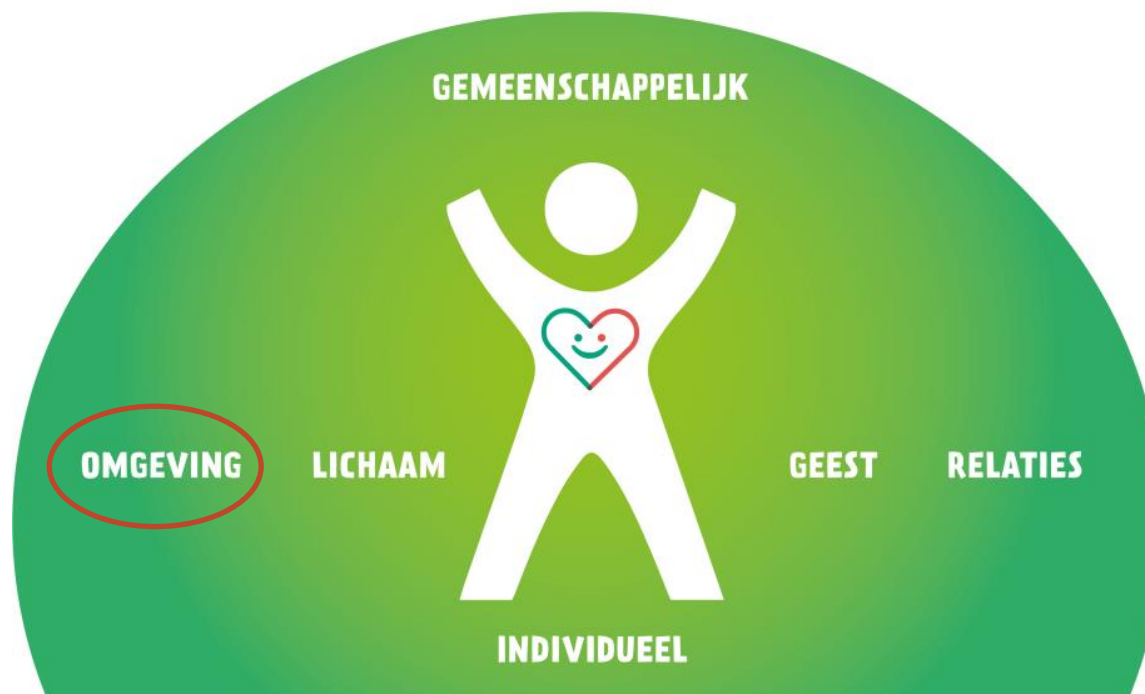
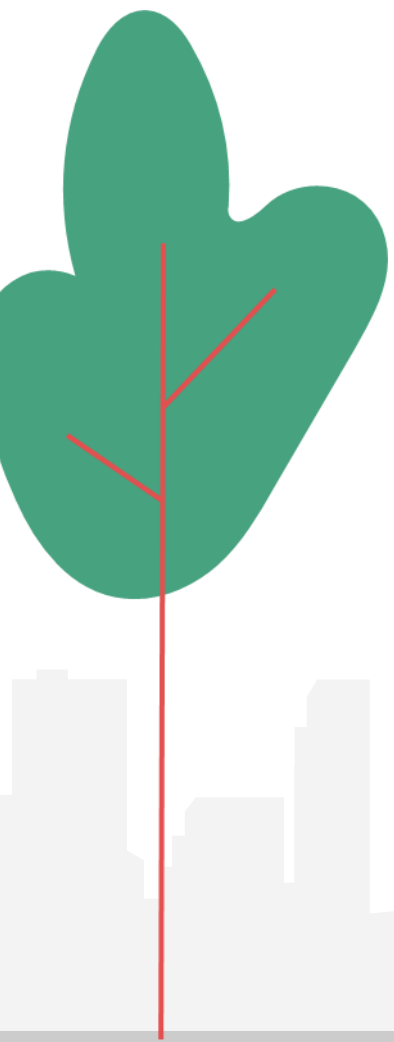
	60-69j	70-79j	80+
bijwonen toneel, ballet, dans	13,7%	15,7%	13,6%
bijwonen comedy	4,1%	4,1%	9,1%
bijwonen concert/muziekfestival	21,2%	19,2%	13,6%
bioscoopbezoek	23,2%	23,4%	14,8%
bezoeken van volkscultuur	12,4%	12,3%	11,4%

# Brugse groeidomeinen: Geestelijke gezondheid & zingeving

Gezonde woon-, leef- en werkomgeving	Lichamelijke gezondheid	Geestelijke gezondheid en zingeving	Betekenisvolle Relaties
	<ul style="list-style-type: none"> <li>• Lichaamstevredenheid onder-en overgewicht</li> <li>• Tabak, alcohol &amp; drugs</li> <li>• Bewegen &amp; sport</li> <li>• Seksuele gezondheid</li> <li>• Tandzorg</li> <li>• Dementie</li> <li>• Hartgezondheid</li> <li>• Kankerscreening</li> <li>• Gehoor</li> </ul>	<ul style="list-style-type: none"> <li>• Gespecialiseerde laagdrempelige zorg</li> <li>• Suicide preventie</li> <li>• Psychotherapie &amp; psychofarmaca</li> <li>• Welzijn en zingeving</li> <li>• Samen ouder worden</li> <li>• Zorg rond eindeleven</li> </ul>	<ul style="list-style-type: none"> <li>• Sociale cohesie &amp; eenzaamheid</li> <li>• Buurtbetrokkenheid</li> <li>• Mantelzorg</li> <li>• Verenigingsleven</li> <li>• Vrije tijd = gezonde tijd</li> </ul>



## Dimensie 4: Gezonde woon, leef en werkomgeving



FYSIEK

MENTAAL

## Onze leefomgeving

42,6% van oudere Bruggelingen verhuisden omwille van aantrekkelijke omgeving! 😊

- **Basisvoorzieningen en dienstverleningsaanbod:** tekort aan bankkantoren (43%), voedingswinkel (25%), postkantoor (23%)
- **Mobiliteit:** tekort aan rustbanken en toiletten

Tabel: Mobiliteitsvoorzieningen in functie van leeftijdsklasse

	60-69j	70-79j	80+
tekort aan rustbanken in de wijk	13,6%	24,1%	25,0%
tekort aan openbare toiletten in de wijk	29,4%	28,6%	40,3%
tekort aan openbaar vervoer in de wijk	5,6%	8,3%	15,3%
tekort aan bushalte in de wijk	5,1%	11,3%	13,9%
tekort aan verlichting in de wijk	7,3%	3,8%	5,6%
tekort aan oversteekplaatsen in de wijk	10,7%	10,5%	15,3%

# Onze leefomgeving

- 42,6% van oudere Bruggelingen verhuisden omwille van aantrekkelijke omgeving!
- **Basisvoorzieningen en dienstverleningsaanbod:** tekort aan banken (43%), voedingswinkel (25%), postkantoor (23%)
- **Mobiliteit:** tekort aan rustbanken en toiletten
- **Hulp en diensten:** Sterke daling tevredenheid van de hulp (geen verklaring?) Maar hoge tevredenheid lokale dienstencentra

	Brugge_23	Brugge_09	West-Vlaander en Vlaanderen
tevreden over tevreden over dienstverlening lokaal dienstencentrum	93,9%	89,9%	94,5%



	Brugge_23	Brugge_09	West-Vlaander en Vlaanderen
tevreden hulp van de klusjesdienst	39,1%	75,0%	70,6%
tevreden over de warme maaltijden	63,3%	72,0%	76,4%
tevreden hulp van de dienstencentrum	54,5%	66,7%	61,9%
tevreden hulp van de vrijwilligers	52,6%	80,0%	65,4%

# Onze leefomgeving

- 42,6% van oudere Bruggelingen verhuisden omwille van aantrekkelijke omgeving!
- **Basisvoorzieningen en dienstverleningsaanbod:** tekort aan banken (43%), voedingswinkel (25%), postkantoor (23%)
- **Mobiliteit:** tekort aan rustbanken en toiletten
- **Hulp en diensten:**
  - Sterke daling tevredenheid van de hulp
  - **Tevredenheid Stad en OCMW blijft hoog**

	Brugge_23	Brugge_09	West-Vlaander en	Vlaanderen
tevreden over openingsuren gemeentelijke diensten	91,7%	93,4%	93,0%	92,3%
tevreden over toegankelijkheid gemeentelijke diensten	92,1%	92,5%	94,0%	93,9%
tevreden over dienstverlening gemeentelijke diensten	94,4%	95,4%	94,0%	94,0%
tevreden over houding ambtenaar gemeentelijke diensten	94,2%	94,8%	95,3%	93,9%

	Brugge_23	Brugge_09	West-Vlaander en	Vlaanderen
tevreden over openingsuren OCMW diensten	93,1%	96,0%	95,7%	94,6%
tevreden over toegankelijkheid OCMW diensten	90,4%	95,4%	95,5%	95,1%
tevreden over dienstverlening OCMW diensten	94,8%	94,9%	95,3%	94,8%
tevreden over houding ambtenaar OCMW diensten	91,7%	95,4%	95,9%	94,8%

Bron: Ouderen Behoeftte Onderzoek 2023

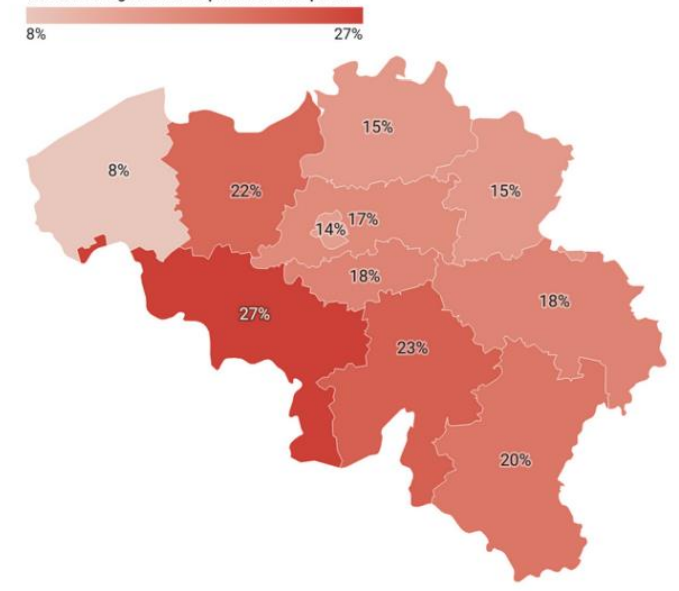
# Onze leefomgeving

- 42,6% van oudere Bruggelingen verhuisden omwille van aantrekkelijke omgeving!
- **Basisvoorzieningen en dienstverleningsaanbod:** tekort aan banken (43%), voedingswinkel (25%), postkantoor (23%)
- **Mobiliteit:** tekort aan rustbanken en toiletten
- **Hulp en diensten:**
  - Sterke daling tevredenheid van de hulp?
  - Tevredenheid Stad en OCMW blijft hoog
  - **Infoname bij huisarts daalt!**

	Brugge_23	Brugge_09	West-Vlaander en Vlaanderen	Vlaanderen
informatie halen bij mutualiteit	44,6%	66,1%	74,2%	69,9%
informatie halen bij huisdokter	32,6%	58,5%	63,1%	58,3%

Impact patiëntenstops op arts- patiëntenrelatie?

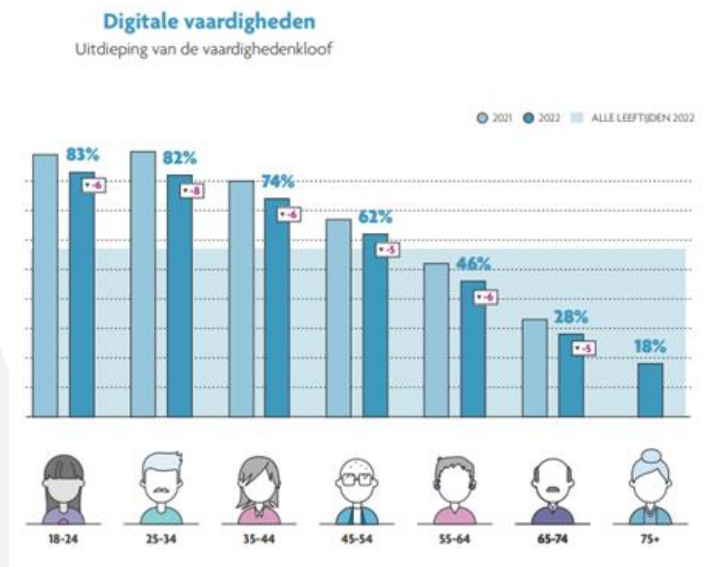
Grafiek 2.1 Patiëntenstops  
% Artsen dat geen nieuwe patiënten accepteert



Bron: IM Associates • Gecreëerd met Datawrapper

## Onze leefomgeving

- 42,6% van oudere Bruggelingen verhuisden omwille van aantrekkelijke omgeving!
- **Basisvoorzieningen en dienstverleningsaanbod:** tekort aan banken (43%), voedingswinkel (25%), postkantoor (23%)
- **Mobiliteit:** tekort aan rustbanken en toiletten
- **Hulp en diensten**
- **Toegankelijkheid**
  - Digitale geletterdheid gedaald bij alle leeftijden
  - Toename belang technologie in zorg
  - Investeren in e-inclusie!



	60-69j	70-79j	80+
gebruikt computer	71,6%	55,4%	42,0%
gebruikt tablet	50,7%	45,6%	27,7%
gebruikt smartphone/iphone	80,2%	68,4%	42,0%

Bron: Ouderen Behoeftte Onderzoek 2023

Bron: IMEC Digimeter 2022

# Onze woonomgeving: Langer zelfstandig thuiswonen?



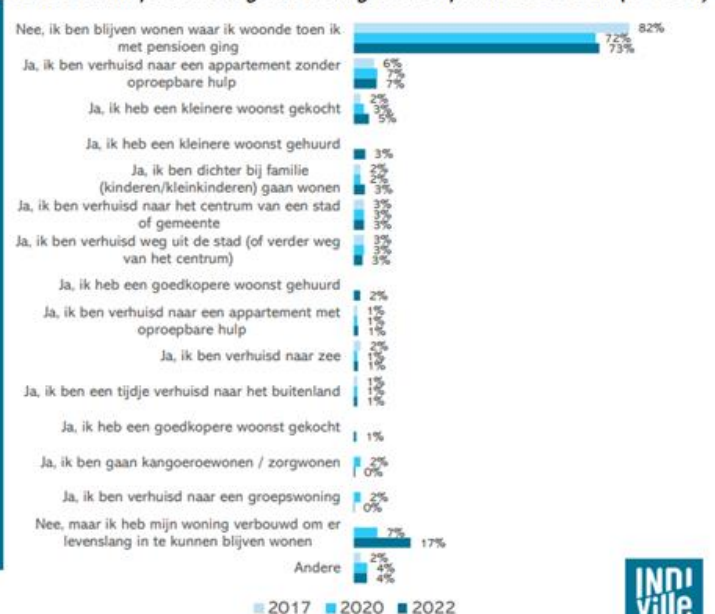
- Mensen met mantelzorg ervaring & hoge sociale steun => beter voorbereid
- 55% wil blijven thuiswonen in eigen woning (lichte daling VL)

## Wonen na pensionering

Welke woonsenario's overweegt u na pensionering? (n=237)



Bent u na uw pensionering van woning of woonplaats veranderd? (n=1825)



## Onze woonomgeving: Langer zelfstandig thuiswonen?



- MZ + hoge sociale steun => beter voorbereid
- 55% wil blijven thuiswonen (lichte daling VL)
- Bereidheid woningaanpassing neemt toe!

Tabel: Woning aanpassen

	Brugge_23	Brugge_09	West- Vlaander en	Vlaanderen
woning aanpassen	38,8%	30,0%	27,1%	27,6%

Tabel: Woning aanpassen in functie van leeftijdsklasse

	60-69j	70-79j	80+
woning aanpassen	43,6%	33,1%	34,2%

Tabel: Woningalternatieven in functie van geslacht

	mannen	vrouwen
verhuizen naar gepaste woning	10,4%	13,3%
verhuizen naar een WZC	5,2%	5,8%
inwonen bij kinderen	3,3%	3,8%
verhuizen naar co-housing	3,6%	11,5%
verhuizen naar serviceflat	14,3%	14,1%



## Onze woonomgeving: Langer zelfstandig thuiswonen?



- MZ + hoge sociale steun => beter voorbereid
- 55% wil blijven thuiswonen (lichte daling VL)
- Bereidheid woningaanpassing neemt toe
- **Valincidentie: 21-45% van thuiswonende 65+ valt herhaaldelijk (dementie 72%)**



Start najaar 2023!  
(ELZ en KUL)

	60-69j	70-79j	80+
1 à 2 keer gevallen dit jaar	13,5%	18,4%	25,2%
3 à 4 keer gevallen dit jaar	4,9%	4,5%	15,0%
meer dan 4 keer gevallen dit jaar	1,5%	2,2%	3,7%

# Onze woonomgeving: Langer zelfstandig thuiswonen?



- MZ + hoge sociale steun => beter voorbereid
- 55% wil blijven thuiswonen (lichte daling VL)
- Bereidheid woningaanpassing neemt toe
- Valincidentie: 21-45% van thuiswonende 65+ valt herhaaldelijk (dementie 72%)
- Hulpvragen:
  - Neemt toe met leeftijd
  - **Stijging in aantal mensen die aangeven bij niemand terecht kunnen met hulpvraag!**

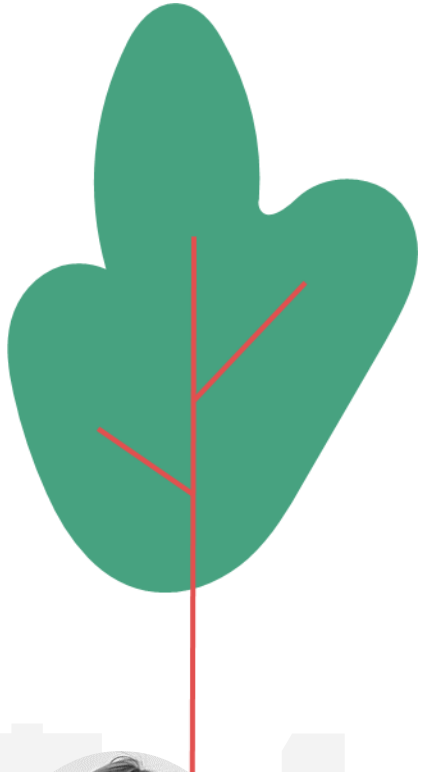
	60-69j	70-79j	80+
hulp nodig voor persoonlijke zorg	3,4%	6,5%	17,0%
hulp nodig voor huishouden	12,5%	15,2%	35,8%
hulp nodig voor verplaatsen	4,6%	9,8%	25,7%

	Brugge_23	Brugge_09	West-Vlaander en Vlaanderen
mogelijke hulp van niemand	14,1%	10,4%	10,9%

## Brugse groeidomeinen: gezondheid & zorg

Gezonde woon-, leef- en werkomgeving	Lichamelijke gezondheid	Geestelijke gezondheid en zingeving	Betekenisvolle Relaties
<ul style="list-style-type: none"> <li>• Basisvoorzieningen in de buurt</li> <li>• Mobiliteit</li> <li>• Hulpverlening in de buurt</li> <li>• (e-)toegankelijkheid</li> <li>• Gezonde ruimtes &amp; klimaat</li> <li>• Langer zelfstandig thuiswonen</li> <li>• Werkbaarheidsgraad in de zorg</li> </ul>	<ul style="list-style-type: none"> <li>• Lichaamstevredenheid onder-en overgewicht</li> <li>• Tabak, alcohol &amp; drugs</li> <li>• Bewegen &amp; sport</li> <li>• Seksuele gezondheid</li> <li>• Tandzorg</li> <li>• Dementie</li> <li>• Hartgezondheid</li> <li>• Kankerscreening</li> <li>• Gehoor</li> </ul>	<ul style="list-style-type: none"> <li>• Gespecialiseerde laagdrempelige zorg</li> <li>• Suicide preventie</li> <li>• Psychotherapie &amp; psychofarmaca</li> <li>• Welzijn en zingeving</li> <li>• Samen ouder worden</li> <li>• Zorg rond eindeleven</li> </ul>	<ul style="list-style-type: none"> <li>• Sociale cohesie &amp; eenzaamheid</li> <li>• Buurtbetrokkenheid</li> <li>• Mantelzorg</li> <li>• Verenigingsleven</li> <li>• Vrije tijd = gezonde tijd</li> </ul> <div data-bbox="1987 928 2395 1385" data-label="Image"> </div>

# Brugge draait **SAMEN** om **Gezondheid en Zorg!**



Stafmedewerker ELZ Brugge  
[veronique.hoste@elzbrugge.be](mailto:veronique.hoste@elzbrugge.be)



Beleidsmedewerker LSB  
[alana.boone@brugge.be](mailto:alana.boone@brugge.be)